

屏東縣佳佐國小校園整體規劃藍圖

問題盤點：
改善大河池自然教學區，規劃水資源循環運用系統及周邊自然能源照明系統。

本年度問題盤點與預施作範圍、項目：
改善遮陽、通風、採光、迴路等問題
1. 北棟大樓改為部份固定式百葉及固定輕玻璃組合窗。
2. 現有門改為三合一鋁門，改善教室空氣品質。
3. 北棟大樓東西側設置遮陽避雨板，阻擋大部分陽光及雨水。
4. 設計相關教學與觀察、體驗活動。

問題盤點：
改善西棟教室遮陽、通風、迴路、採光等問題。
(配合 107 年度防水隔熱工程完成後再申請)



問題盤點：
改善落葉資源循環及運用問題。

問題盤點：
改善南棟教室通風、迴路、採光、及斜屋頂水資源循環運用等問題。
(配合 108 年度耐震補強工程完成後再申請)

問題盤點：
改善教學農園及咖啡樹園區水資源循環運用等問題。

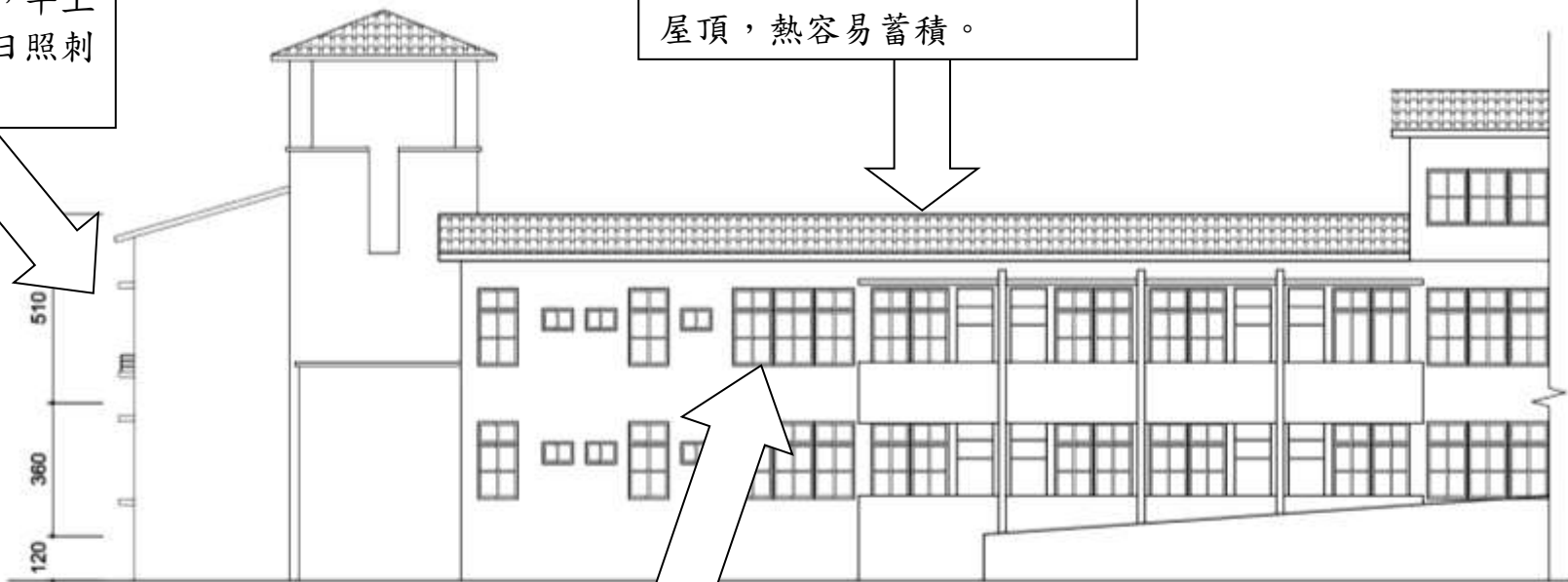


佳佐國小全區配置及改善計劃平面圖

(一)北棟大樓北向立面圖現況

東側無走廊設計，早上太陽直射教室，日照刺眼溫度高。

屋頂與教室無隔間，太陽直射屋頂，熱容易蓄積。

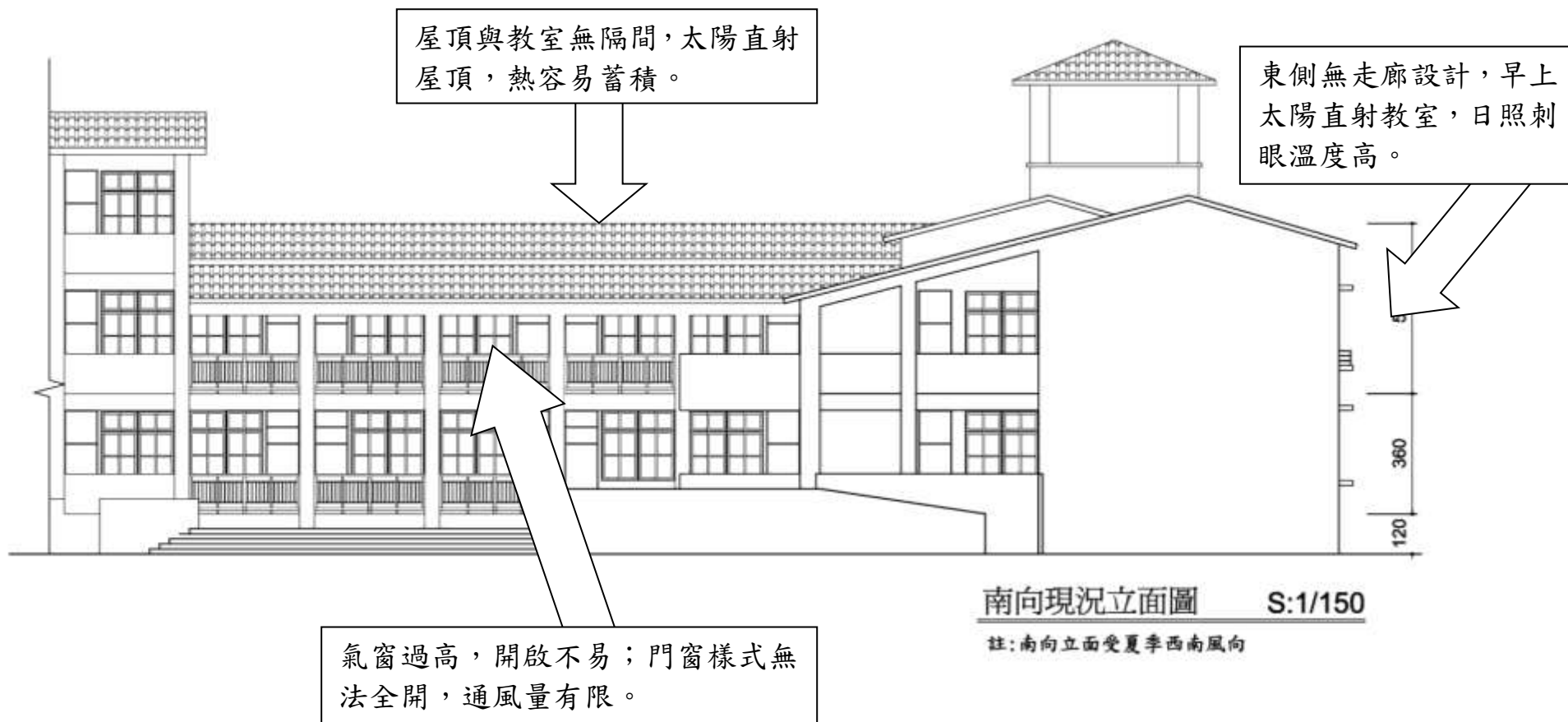


氣窗過高，開啟不易；門窗樣式無法全開，通風量有限。

北向現況立面圖 S:1/150

註：北向立面受冬季東北風向

(二)北棟大樓南向立面圖現況



(三)北棟大樓東向立面圖現況

