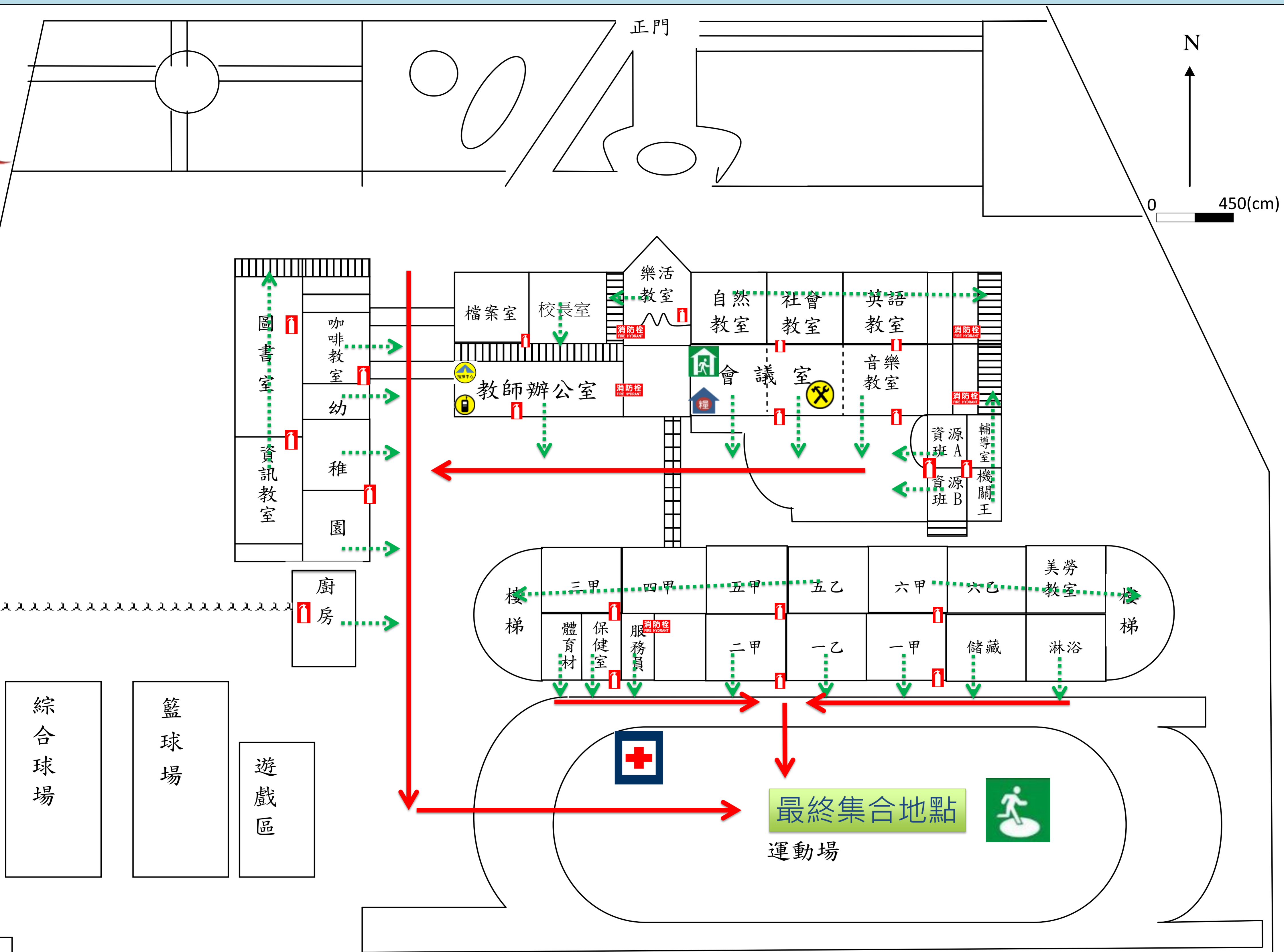


# 屏東縣萬巒鄉佳佐國小-校園防災地圖(地震災害)

經度:東經120度35分44秒  
緯度:北緯 22度34分15秒

107.05總務處製



## 防救災資訊

### 災害通報單位

教育部校安中心  
02-33437855  
02-33437856  
屏東縣災害  
應變中心  
08-7655778  
屏東縣教育處  
08-7320415

### 警消醫療單位

警察局佳佐派出所  
08-7831114  
萬巒消防分隊  
08-7834161  
潮州安泰醫院  
08-7800888

### 學校災害潛勢資訊

地震潛勢: 中  
淹水潛勢: 低  
坡地潛勢: 低

### 標示

建築內路線  
→

建築外路線  
→

## 圖例

室內避難處所



室外避難處所



急救站



滅火器



消防栓



指揮中心



物資儲備點



救援器材  
放置點



通訊設備  
放置點

