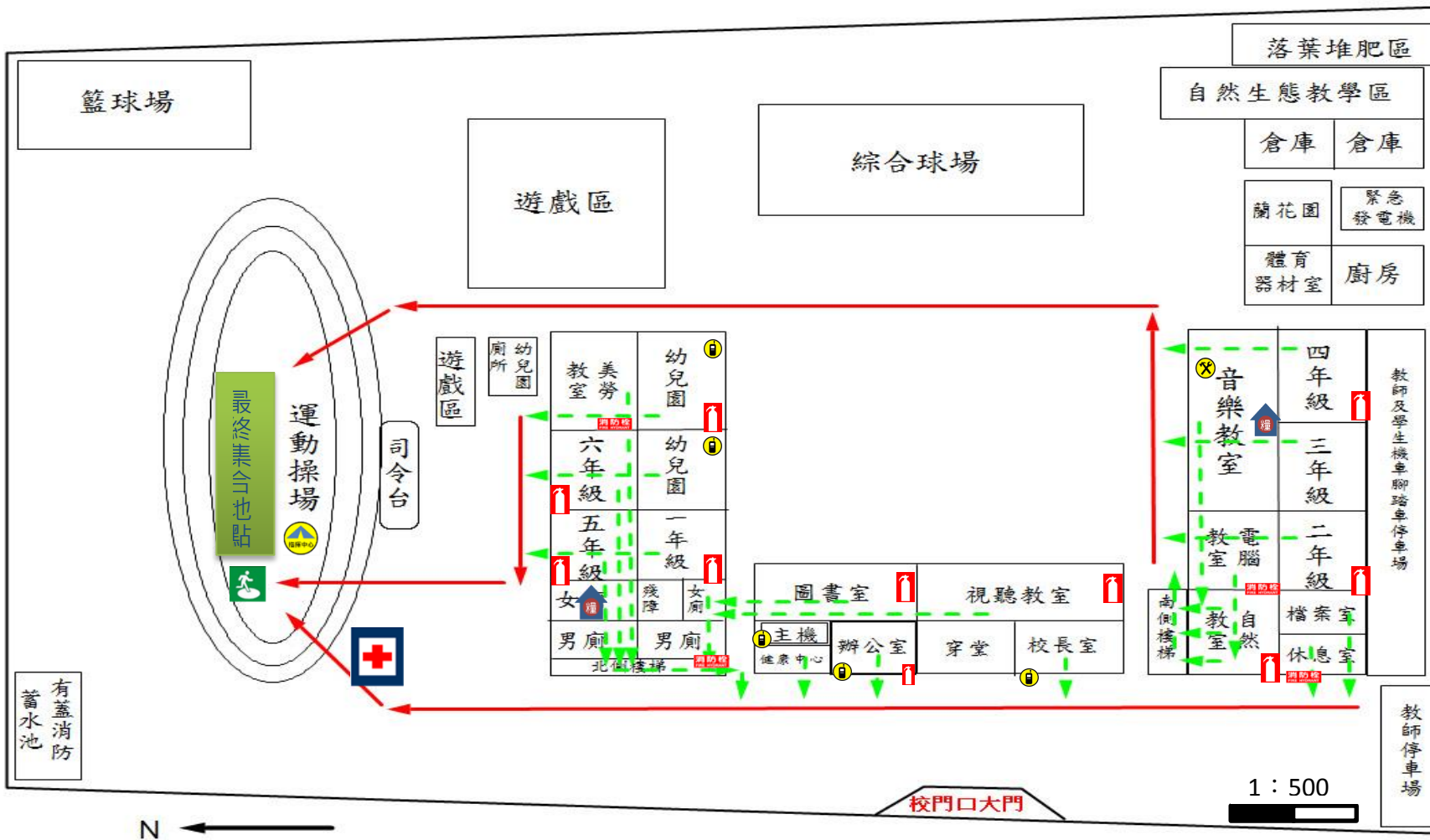


屏東縣萬巒鄉佳佐國小中興分校-校園防災地圖(地震災害)

經度:東經 120 度 36 分 43 秒
緯度:北緯 22 度 32 分 57.6 秒

107.05 中興分校



防救災資訊

災害通報單位

教育部校安中心
02-33437855
02-33437956
屏東縣災害應變中心
08-7655778
屏東縣教育局
08-7320415

警消醫療單位

佳佐派出所
08-7831114
萬巒消防分隊
08-7834161
寶之琳診所
08-7834239

學校災害潛勢資訊

地震潛勢:中
淹水潛勢:低
坡地潛勢:低

標示

建築內路線

建築外路線

圖例

室內避難處所



室外避難處所



急救站



滅火器



消防栓



指揮中心



物資儲備點



救援器材
放置點



通訊設備
放置點

