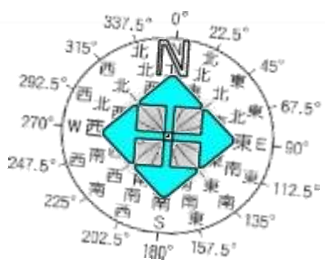
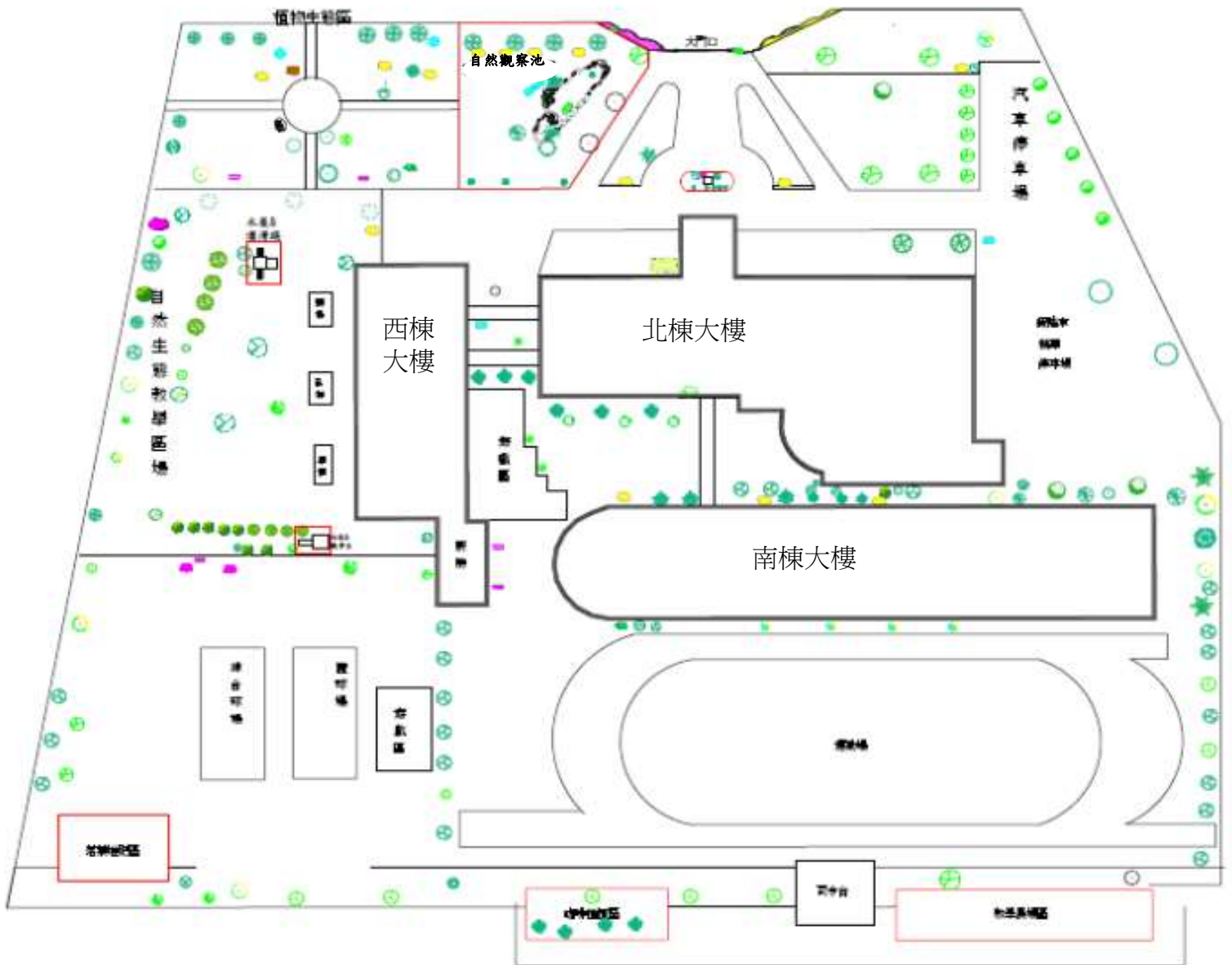


# 107 年度佳佐國小多層次植栽分析圖表



1. 校園喬木覆蓋面積：2211(m<sup>2</sup>)
2. 校園灌木覆蓋面積：825(m<sup>2</sup>)
3. 校園草地覆蓋面積：40224(m<sup>2</sup>)
4. 校園水生植物覆蓋面積：20( m<sup>2</sup>)

編號	植物名	數量	單位	編號	植物名	數量	單位
1	南洋杉	3	棵	32	龍眼	5	棵
2	雨豆樹	3	棵	33	火鳥蕉	1	叢
3	月橘	5	叢	34	麵包樹	7	棵
4	苦楝	4	棵	35	稜果榕	8	棵
5	扁柏	2	處	36	小葉欖仁	7	棵
6	含笑花	3	處	37	芒果樹	4	棵
7	鵝掌藤	3	棵	38	瓊瑤海棠	9	棵
8	榕樹	4	棵	39	楓香	3	棵
9	楊柳	1	棵	40	阿勃勒	3	棵
10	野薑花	1	叢	41	水黃皮	11	棵
11	輪傘草	1	叢	42	大葉欖仁	6	棵
12	緬梔	12	棵	43	黑板樹	3	棵
13	臺灣欒樹	14	棵	44	檸檬桉	4	棵
14	南天竹	1	叢	45	細枝龍血	1	叢
15	風鈴木	14	棵	46	金山葵	1	棵
16	金露花	15	處	47	大花紫薇	10	棵
17	桃花心木	21	棵	48	橡膠樹	3	棵
18	變葉木	3	叢	49	毛柿	10	棵
19	鳳凰木	2	棵	50	羽葉福祿桐	1	叢
20	紫薇	1	棵	51	龍血	6	處
21	桂花	1	處	52	臺灣檫	2	棵
22	水蠟	1	棵	53	杜鵑	4	棵
23	玉蘭花	1	棵	54	發財樹	2	棵
24	樟樹	5	棵	55	黃連木	3	棵
25	矮仙丹	5	處	56	紫檀木	1	棵
26	扇葉葵	2	棵	57	樹葡萄	1	棵
27	茄苳樹	2	棵	58	薜荔	1	處
28	煙火樹	1	叢	59	咖啡樹	10	棵
29	齒葉冬青	1	叢	60	黃金葛	1	處
30	基及樹	2	叢	61	月桃	1	叢
31	棋盤腳	3	棵	62	人心果	1	棵